

## ACERO GALVANIZADO



Fabricado en España.  
Nuestro mobiliario urbano se caracteriza por su excelente funcionalidad y fiabilidad combinada con una estética que decora y se integra perfectamente en el entorno.

Made in Spain.  
Our urban furniture is characterized by its excellent functionality and reliability combined with an aesthetic that decorates and integrates perfectly into the environment.

# **PAPELERAS**



## Papelera MADRID

- Capacidades disponibles: 40L, 75L, 100L
- La papelera de 75L está disponible en 2 versiones:
  - Vaciado Superior - Puerta Frontal
- Fabricada en planchas de acero laminado en frío, galvanizado por inmersión en caliente de 1, 1,5 y 3 mm de espesor
- Acabado mediante recubrimiento en polvo de resina de poliéster termoendurecible
- Disponible con aro interior sujeta-bolsas o cubeto metálico interior el cual incorpora una goma elástica que sujeta la bolsa impidiendo que caiga cuando está llena.
- Disponible con o sin cenicero integrado en la parte superior de la tapa, el vaciado del mismo se realiza volcándolo al interior de la papelera
- Tapa de apertura superior con o sin cerradura (seleccionable dependiendo de la versión escogida) (de serie en versión de 100L y versión especial de Puerta Frontal de 75L) **(SOLICITAR FICHA TÉCNICA)**



### VERSIONES DISPONIBLES



## Papelera MADRID

### SISTEMA DE RECOGIDA

#### VACIADO SUPERIOR



ARO INTERIOR  
SUJETABOLSAS



CUBETO INTERIOR  
METALICO

#### PUERTA FRONTAL



CUBETO INTERIOR  
METALICO



CUBETO INTERIOR  
METALICO

### ACCESORIOS



BASE GRIS  
OXIRON



BASE ACERO  
INOX



POSTE  
ANCLABLE



POSTE  
EMPOTRABLE



CENICERO



DISPENSADOR  
DE BOLSAS

### VERSIONES ESPECIALES



CENICERO  
INTEGRADO



CERRADURA DE  
CIERRE



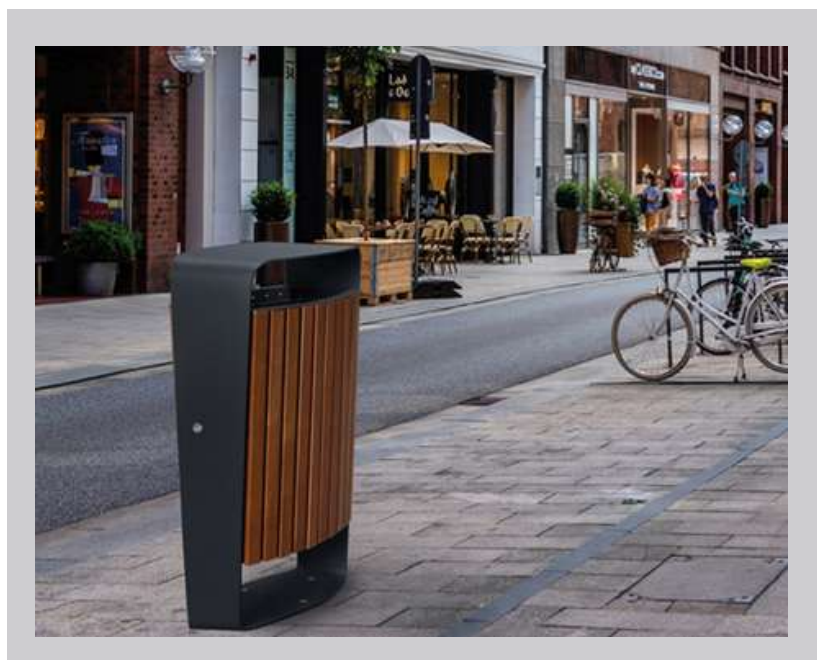
## Papelera PORTUGAL

- Papelera de 75 litros de capacidad. Disponible en tres acabados:
    - a) Madera (mixta: madera y metal).
    - b) Reciplast (mixta: plástico reciclado y metal).
    - c) Metal (íntegramente metal).
  - Disponible versión selectiva
  - Disponible con o sin cenicero integrado en el techado (el vaciado del mismo se realiza volcándolo al interior de la papelera).
  - Con aro sujetabolsas y recipiente basculante para su vaciado
  - Marco exterior del cuerpo fabricado en acero de 5mm con imprimación anticorrosiva rica en zinc y acabado mediante recubrimiento en polvo de resina de poliéster termoendurecible
  - Debe ser fijada al suelo mediante 4 pernos de expansión M8 (incluidos).\*\*
- (SOLICITAR FICHA TÉCNICA)**



METAL

MADERA



# Papelera PORTUGAL



**SELECTIVA  
METAL**



**SELECTIVA  
MADERA**



**RECIPLAST**

## ESTACIONES DE RECICLAJE



**ANCLAJE**



**CUERPO  
BASCULANTE**



**CENICERO**



**CERRADURA**



**COLOCACIÓN  
BOLSA**

## Papelera ZARAGOZA

- Papelera de 100 litros de capacidad
- 1) Íntegramente metálica en acabado oxirón
- 2) Íntegramente metálica en acabado efecto Corten
- 3) Versión mixta con metal y madera tropical
- 4) Versión mixta con metal y reciclplast (plástico reciclado)
- La papelera está disponible en 2 versiones: - Vaciado superior - Puerta lateral
- Sistema de vaciado superior:
  - Cubeto metálico interior con banda elástica que garantiza la sujeción de la bolsa
- Sistema de puerta lateral:
  - Aro sujetabolsas extraíble frontalmente mediante guías telescópicas, con banda elástica que garantiza la sujeción de la bolsa
- Listones fabricados con:
  - a) Madera tropical protegida con "lassure" al agua
  - b) Plástico reciclado proveniente de residuos plásticos postconsumo
- Fijable al suelo mediante 4 pernos de expansión M8 (incluidos)

**(SOLICITAR FICHA TÉCNICA)**



# Papelera ZARAGOZA



**METAL ACABADO  
OXIRON**



**METAL EFECTO  
CORTEN**



**MADERA TROPICAL  
Y METAL**



**RECIPLAST Y METAL**



## Papelera PALMA

- Papelera con cuerpo basculante y sistema magnético de autobloqueo
- Capacidad de 60 litros
- Sistema de recogida: la bolsa se coloca directamente en la papelera
- Disponible con techado o sin techado
- Debe ser fijada al suelo mediante 4 pernos de expansión M8 (incluidos)
- Fabricada mediante planchas y tubo de acero laminado en frío galvanizado por inmersión en caliente de 1'5 mm
- Acabada mediante recubrimiento en polvo de resina de poliéster termoendurecible
- Sistema de fácil vaciado: sistema de vaciado ergonómico y eficiente que minimiza el riesgo de rotura de la bolsa en la extracción
- Válida para exterior bajo condiciones climatológicas normales

**(SOLICITAR FICHA TÉCNICA)**



# Papelera PALMA

## PRODUCTOS COMPATIBLES



**CENICERO**



**DISPENSADOR DE BOLSAS**

## DETALLES



**DETALLE DE SISTEMA  
BASCULANTE**



**DETALLE DE PAPELERA**

## Papelera VITORIA

- Disponible en versiones: 120L y 90L circular y 90L semicircular (pared)
- Fabricada mediante planchas de acero laminado en frío y galvanizado por inmersión en caliente de 1, 1´5, 2 y 3 mm y con plancha de metal estirado deployé de acero pregalvanizado de 1,5mm de espesor
- Elementos de unión hechos de acero inoxidable
- Aro interior sujeta-bolsas que incorpora una goma elástica que sujeta la bolsa impidiendo que caiga cuando está llena. El aro interior está unido y articulado al cuerpo
- Tapa con bisagra y cerradura de seguridad
- Disponible con techado (para la versión de 120L y 90L circular)
- Disponible con cenicero integrado en el techado (en versión 120L y 90L circular)
- La versión de 90L semicircular incluye un bloqueo de seguridad con la tapa abierta
- La versión de 90L semicircular se puede fijar a la pared
- Posibilidad de sujetarla al suelo con 3 o 4 pernos de expansión M8 según versión (incluidos).

**(SOLICITAR FICHA TÉCNICA)**



# Papelera VITORIA



**PAPELERA CIRCULAR**

**PAPELERA SEMICURCULAR**

## VERSIONES CON TECHADO



**PAPELERA CON  
TECHADO**

**PAPELERA CON TECHADO  
Y CENICERO**



**DETALLE APERTURA Y ARO SUJETABOLSAS  
CIRCULAR**



**DETALLE APERTURA Y ARO  
SUJETABOLSAS SEMICIRCULAR**

## Papelera GRANADA

- Papelera extremadamente robusta de gran capacidad con puerta frontal
- Auto-extinguible certificada, para sus versiones con trampilla autocierre
- Capacidad de 95 litros / INCLUYE TECHADO
- Se pueden crear grandes islas uniendo las papeleras linealmente o espalda contra espalda
- Sistemas de recogida:
  - Aro sujeta-bolsas con banda elástica desplegable horizontalmente mediante guías
  - Cubeto metálico interior con banda elástica que garantiza la sujeción de la bolsa
- Tapas disponibles: trampilla autocierre y bocas selectivas
- Puerta protegida por cerradura reforzada de 3 puntos
- Puede ser anclada a la pared
- Incluye patas regulables en altura
- Acabada mediante recubrimiento en polvo de resina de poliéster termoendurecible
- Sistema de fácil vaciado: sistema de vaciado ergonómico y eficiente que minimiza el riesgo de rotura de la bolsa en la extracción.

**(SOLICITAR FICHA TÉCNICA)**





# Papelera GRANADA

## SISTEMA DE RECOGIDA



**ARO SUJETABOLSAS**



**CUBETO INTERIOR METALICO**

## PRODUCTOS COMPATIBLES



**CENICERO**



**DISPENSADOR DE BOLSAS**

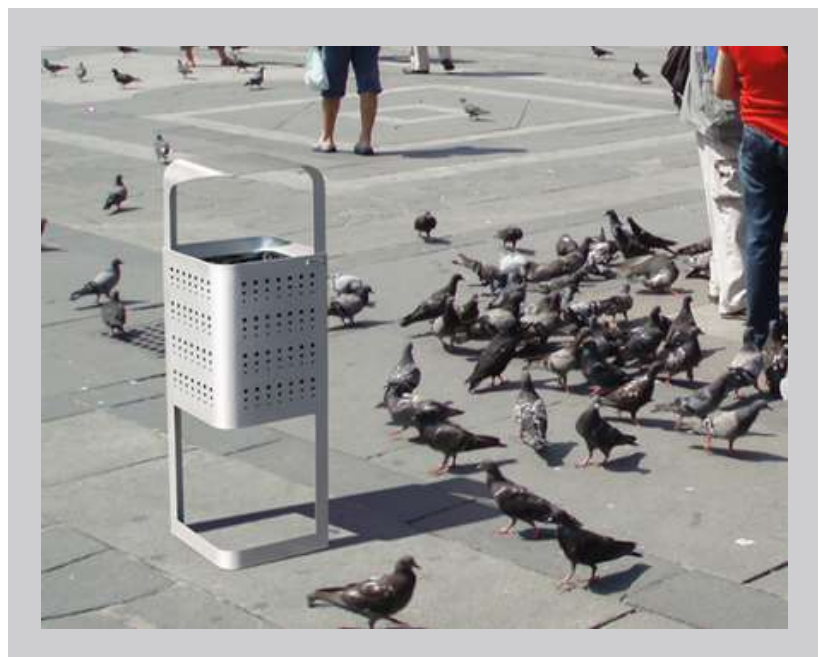
## ACCESORIOS



## Papelera BADALONA

- Papelera moderna con una excelente relación calidad-precio
- Capacidad de 50 litros
- Sistema de recogida: goma sujeta-bolsas
- Disponible con techado o sin techado
- Debe ser fijada al suelo mediante 4 pernos de expansión M8 (includidos)
- Fabricada mediante planchas de acero laminado en frío galvanizado por inmersión en caliente de 1'5 mm
- Acabada mediante recubrimiento en polvo de resina de poliéster termoendurecible
- Sistema de fácil vaciado: sistema de vaciado ergonómico y eficiente que garantiza la extracción de la bolsa sin roturas
- Válida para exterior bajo condiciones climatológicas normales

**(SOLICITAR FICHA TÉCNICA)**



# Papelera BADALONA

DETALLE



GOMA INTERIOR SUJETABOLSAS

PRODUCTOS COMPATIBLES



CENICERO



DISPENSADOR DE BOLSAS

## Papelera SALAMANCA

- Papelera atractiva y económica
  - Capacidad de 40 y 60 litros
  - Sistema de recogida:
  - La bolsa se coloca directamente en la papelera
  - Aro sujeta-bolsas unido y articulado al cuerpo
  - Disponible con techado o sin techado
  - Debe ser fijada al suelo mediante 3 pernos de expansión M8 para la capacidad de 40 litros o 4 para la de 60 litros (incluidos)
  - Fabricada mediante planchas de acero laminado en frío galvanizado por inmersión en caliente de 1 y 3 mm
  - Acabada mediante recubrimiento en polvo de resina de poliéster termoendurecible
  - Sistema de fácil vaciado: sistema de vaciado ergonómico y eficiente que minimiza el riesgo de rotura de la bolsa en la extracción
  - Válida para exterior bajo condiciones climatológicas normales
- (SOLICITAR FICHA TÉCNICA)**



## Papelera SALAMANCA



**PAPELERA  
SEMICIRCULAR**



**PAPELERA  
CIRCULAR**



**PAPELERA  
SEMICIRCULAR  
CON TECHADO**



**PAPELERA  
CIRCULAR CON  
TECHADO**

### DETALLES



**PAPELERA  
SEMICIRCULAR CON  
ARO SUJETA BOLSA**



**PAPELERA CIRCULAR CON  
ARO SUJETA BOLSA**

### PRODUCTOS COMPATIBLES



**DISPENSADOR DE BOLSAS**



**CENICERO**



## Papelera PARLA

- Papelera muy resistente con elegante diseño
- Capacidad de 30 litros
- Sistema de recogida: Aro sujeta-bolsas unido y articulado al cuerpo
- Disponible con techado o sin techado
- Disponible en versión mural para anclar a la pared o con pie para anclar al suelo
- Debe ser fijada al suelo o pared mediante 4 pernos de expansión M8 (incluidos).
- Fabricada mediante planchas de acero laminado en frío galvanizado por inmersión en caliente de 1, 1'5 y 3 mm.
- Acabada mediante recubrimiento en polvo de resina de poliéster termoendurecible
- Sistema de fácil vaciado: sistema de vaciado ergonómico y eficiente que minimiza el riesgo de rotura de la bolsa en la extracción
- Válida para exterior bajo condiciones climatológicas normales

**(SOLICITAR FICHA TÉCNICA)**



# Papelera PARLA



**VERSION PIE**



**VERSION MURAL**



**VERSION PIE CON  
TECHADO**



**VERSION MURAL  
CON TECHADO**

## Papelera OFFICE INTERIOR

- Auto-extinguible certificada
- Capacidad de 45 litros
- Sistema de recogida: aro sujeta-bolsas unido y articulado al cuerpo
- Tapa articulada con bisagras
- Cuerpo disponible en color blanco o en gris aluminio
- Puede ser anclada a la pared con el kit mural
- Incluye pies de goma
- Puede ser fijada al suelo mediante 2 pernos de expansión M6 (no incluidos)
- Fabricada mediante planchas de acero laminado en frío galvanizado por inmersión en caliente de 1 y 2 mm
- Acabada mediante recubrimiento en polvo de resina de poliéster termoendurecible
- Bisagras y aro sujeta-bolsas fabricados en acero zincado
- Accesorios: kit de fijación a la pared y kit de tornillos para fijar la papelera al suelo
- Fiabilidad garantizada: este producto ha superado satisfactoriamente tests de funcionalidad y resistencia bajo condiciones de uso reales

## VERSIONES DISPONIBLES



## Papelera OFFICE INTERIOR

### TAPAS DISPONIBLES



TRAMPILLA ACCIONADA  
MEDIANTE PEDAL



TAPA ABIERTA (ESTÁNDAR)

### DETALLES



USO DEL PEDAL

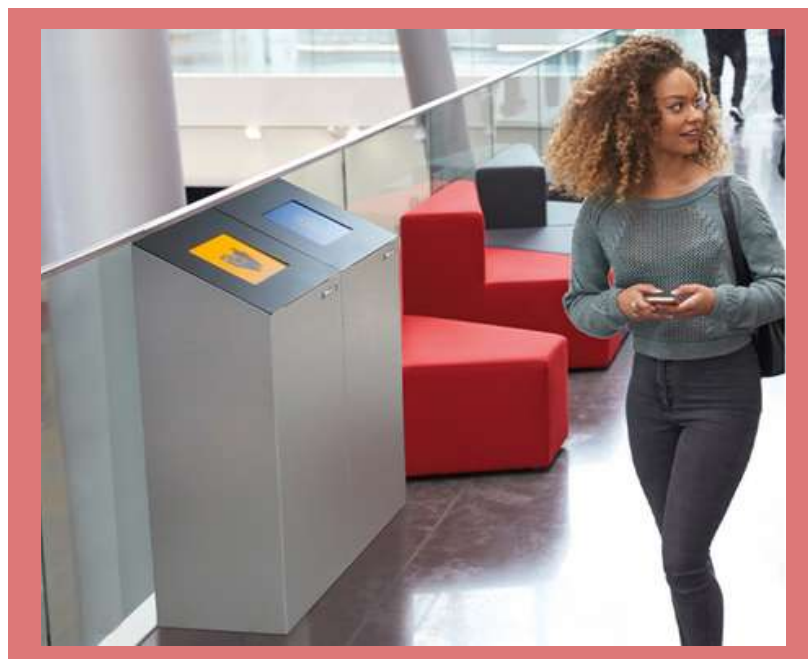


ARO SUJETA BOLSAS

## Papelera OFFICE

- Papelera que puede utilizarse individualmente o como estación de reciclaje uniendo entre sí múltiples papeleras (kit unión incluido)
- Capacidad 45L
- Elegante combinación de cuerpo fabricado en metal y tapa de plástico disponible en cinco colores (gris, verde, amarilla, azul y marrón)
- Cuerpo disponible en color negro y blanco
- Incluye adhesiva con múltiples opciones combinables de colores y símbolos de residuos para ser colocada en la tapa identificando el residuo a depositar
- Sujeción de la bolsa mediante bloqueo con la tapa
- Incluye pies de goma
- Puede ser fijada al suelo mediante 2 pernos de expansión M6 (no incluidos)
- Accesorios: adhesiva frontal y tornillos para fijar la papelera al suelo
- Cuerpo fabricado mediante planchas de acero laminado en frío galvanizado por inmersión en caliente de 1 mm, con acabado mediante recubrimiento en polvo de resina de poliéster termoendurecible
- Tapa fabricada en material plástico (Polipropileno)

## VERSIONES DISPONIBLES





## Papelera OFFICE

### TAPAS DISPONIBLES



TAPA ABIERTA



TRAMPILLA  
AUTO-CIERRE

### CONFIGURACIÓN



ESTACIÓN DE  
RECICLAJE DE 3  
RESIDUOS

### SISTEMAS DE RECOGIDA

#### VACIADO SUPERIOR



ARO SUJETABOLSAS



CUBETO METÁLICO  
INTERIOR

#### PUERTA FRONTAL



ARO SUJETA  
BOLSAS EXTRAÍBLE



CUBETO METÁLICO  
INTERIOR

### DETALLES



USO DE TRAMPILLA



USO DE PEDAL



DETALLE PAPELERA  
DE PERFIL

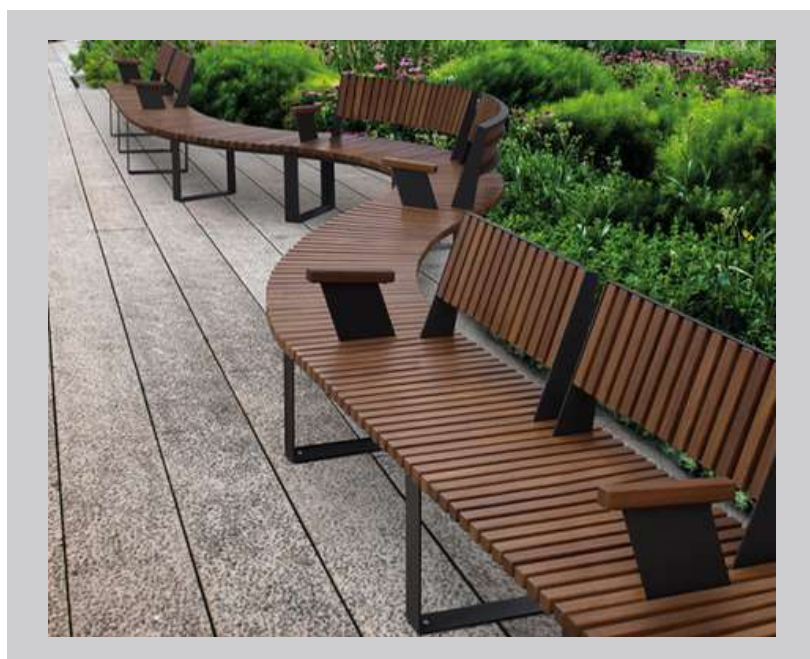
# **BANCOS Y MESAS**



## BANCO MALAGA

- Banco modular y versátil, que permite crear infinidad de configuraciones con formas sinuosas, alargadas o incluso totalmente circulares (rodear árboles, jardineras, etc)
- Formado por módulos curvos y rectos conectables entre ellos (tornillos de unión incluidos)
- Disponibles en dos versiones: Madera & reciclado.
- \*\* Versión especialmente recomendable para paseos marítimos, zonas costeras y cualquier lugar con una alta exposición a la corrosión salina\*\*
- Accesorios: respaldo exterior, respaldo interior y reposabrazos
- Disponibles 2 módulos curvos con diferentes radios: R1500mm 90° (curva cerrada), R2500mm 45° (curva abierta) y 1 módulo recto de 1.800mm de largo, todos ellos combinables entre sí
- Estructura fabricada en acero decapado y galvanizado de 3 y 5mm de espesor, acabada con imprimación anticorrosiva rica en zinc y recubrimiento en polvo de resina de poliéster termoendurecible

**(SOLICITAR FICHA TÉCNICA)**



## Banco MALAGA



BANCO RECYPLAST



BANCO RECTO CON RESPALDO Y APOYABRAZOS



BANCO CURVO A 45° SIN RESPALDO



BANCO CURVO A 90° CON RESPALDO Y APOYABRAZOS

### DETALLES



RESPALDO INTERIOR



RESPALDO EXTERIOR



APOYABRAZOS CON RESPALDO



APOYABRAZOS SIN RESPALDO

### MATERIALES LISTONES



RECIPLAST (PLASTICO RECICLADO)



MADERA TROPICAL



## MESA PICNIC ARUBA

- Conjunto "picnic" formado por una mesa y dos bancas. (Puede suministrarse mesa y bancas por separado, de forma independiente)
  - Disponibles en dos versiones: Madera & reciclado
  - \*\* Versión especialmente recomendable para paseos marítimos, zonas costeras y cualquier lugar con una alta exposición a la corrosión salina
  - Adaptada para minusválidos: los laterales de la mesa cuentan con un ancho que permite el acceso con silla de ruedas
  - Dos opciones de instalación:
    - a) Independiente: Bancas y mesa fijadas cada una de ellas de forma independiente al firme mediante 4 pernos de expansión M8 (incluidos)
    - b) Conjunto unido: Bancas y mesa unidas por un kit de unión (se vende por separado) El conjunto unido mediante el kit también puede ser anclado al suelo mediante 4 pernos de expansión M8 (incluidos)
- (SOLICITAR FICHA TÉCNICA)**





# Mesa picnic ARUBA

**KIT UNIÓN  
(BANCOS Y MESA UNIDOS)**



**DETALLE**



**DETALLE ANCLAJE**

**MATERIALES LISTONES**



**MADERA  
TROPICAL**

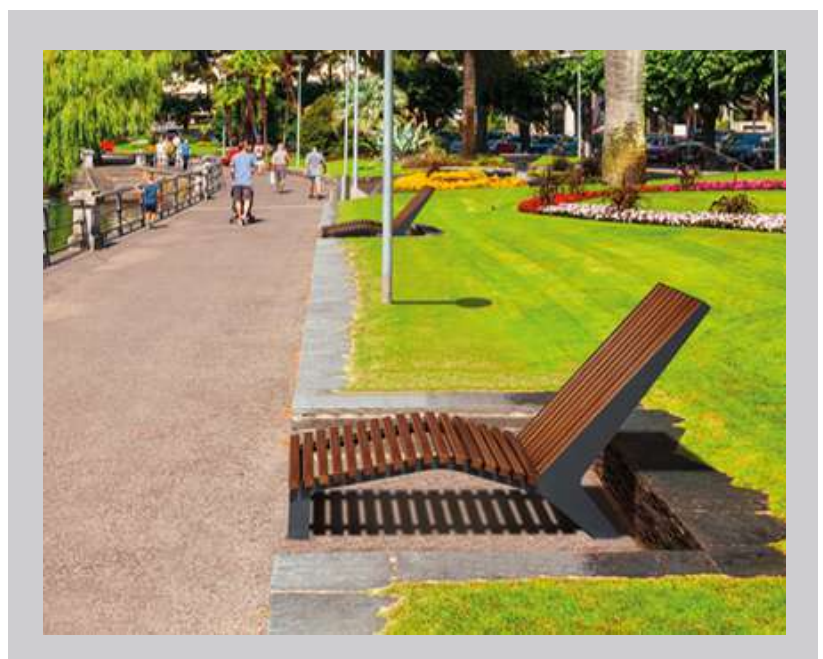


**RECIPLAST  
(PLASTICO RECICLADO)**

## TUMBONA ROQUES

- Tumbona-chaise longue para espacios públicos
- Disponibles en dos versiones: Madera & reciclplast
- \*\* Versión especialmente recomendable para paseos marítimos, zonas costeras y cualquier lugar con una alta exposición a la corrosión salina
- Estructura fabricada en acero decapado y galvanizado de 3 y 5mm de espesor, acabada con imprimación anticorrosiva rica en zinc y recubrimiento en polvo de resina de poliéster termoendurecible
- Zona de asiento fabricada con:
  - a) Madera tropical protegida con "lassure" al agua
  - b) Plástico reciclado proveniente de residuos plásticos postconsumo
- Puede ser anclada al suelo mediante 4 pernos de expansión M8 de expansión (incluidos) o utilizarse sin anclar "freestanding"
- Se entrega montada o desmontada en función de las necesidades y requerimientos del cliente

**(SOLICITAR FICHA TÉCNICA)**



# Tumbona ROQUES



**DETALLE**

**MATERIALES LISTONES**



**DETALLE ANCLAJE**

**MADERA TROPICAL**

**RECIPLAST**

## BANCO CUMANA

- Versiones: Banco (con 5 o 6 listones) y Banqueta de colores
- Muy robusto y resistente a condiciones climatológicas extremas
- Protección UV que ofrece dos niveles de resistencia al impacto solar según la categoría de colores
- Ecológico: Fabricado con al menos el 55% de material reciclado y reciclable al 100% al final de su vida útil
- Anti-graffiti (se puede limpiar con disolventes orgánicos siempre que esté por debajo de 60°C o con agua a presión)
- Opción de listones de diferentes colores en un mismo banco
- Certificado CE.
- Patas y estructura fabricadas en tubo de acero y panchas de acero galvanizado con tratamiento anticorrosión adicional incorporado y recubrimiento en polvo de resina de poliéster termoendurecible
- Elementos de unión fabricados mediante acero con tratamiento anticorrosivo de alta resistencia

**(SOLICITAR FICHA TÉCNICA)**





## Banco CUMANA



### LISTONES

ESTANDAR  
POLIMERO TECNICO  
RECICLADO



COLORES  
ESPECIALES



ESTRUCTURA



### VERSIONES



**BANCO 5  
LISTONES**



**BANCO 6  
LISTONES**



**BANQUETA**

### COLORES



### DETALLE ANCLAJE



### MATERIALES LISTONES



### CARGADOR USB





## BANCO MORROCOY

- Banco modular que permite la disposición longitudinal infinita y junto con la jardinera permite formar esquinas
- Disponible en 4 versiones: Banco sin respaldo, Banco con medio respaldo (derecho o izquierdo) y Banco con respaldo entero
- Disponibles con dos tipos de listones: Madera & reciclado
- \*\* Versión especialmente recomendable para paseos marítimos, zonas costeras y cualquier lugar con una alta exposición a la corrosión salina\*\*
- Estructura fabricada en acero de 5 mm acabada con imprimación anticorrosiva rica en zinc y recubrimiento en polvo de resina de poliéster termoendurecible
- Zona de asiento fabricada con: Madera & Replast
- Gran versatilidad para adaptarse a diferentes ambientes
- Puede ser fijado al suelo mediante 4 tornillos M8 de expansión (incluidos)
- Fácil instalación y almacenamiento gracias a un menor peso

**(SOLICITAR FICHA TÉCNICA)**



## Banco MORROCOY



BANCO SIN  
RESPALDO



BANCO CON  
MEDIO RESPALDO



BANCO CON RESPALDO ENTERO

### VERSIONES EN PLASTICO RECICLADO (REPLAST)



### EJEMPLO DE CONFIGURACIÓN



2 BANCOS CON MEDIO RESPALDO + 1 SIN RESPALDO

## BANCO CARIBE

- Versiones: Banco y Silla (con 5 o 6 listones) y Banqueta
  - Disponibles en dos versiones: Madera & Reciplast
- Versión especialmente recomendable para paseos marítimos, zonas costeras y cualquier lugar con una alta exposición a la corrosión salina
- Certificado CE.
  - Patas y estructura fabricadas en tubo de acero y planchas de acero galvanizado con tratamiento anticorrosión adicional incorporado y recubrimiento en polvo de resina de poliéster termoendurecible
  - Zona de asiento fabricada con:
    - a) Madera tropical protegida con “lassure” al agua
    - b) Plástico reciclado (RePlast) proveniente de residuos plásticos postconsumo
  - Elementos de unión fabricados mediante acero con tratamiento anticorrosivo de alta resistencia
  - Puede ser fijado al suelo mediante 4 tornillos M8 de expansión (incluidos)

**(SOLICITAR FICHA TÉCNICA)**



## Banco CARIBE



BANQUETA



SILLA 6 LISTONES



BANCO 5 LISTONES



SILLA 5 LISTONES

VERSIONES EN PLASTICO  
RECICLADO (REPLAST)



DETALLE ANCLAJE



MATERIALES  
LISTONES



CARGADOR USB



## BANCO BASIC

Banco para mobiliario urbano elaborado con madera tropical y estructura en hierro fundido + pintura oxiron.

CARACTERÍSTICAS:

MEDIDAS:

- Largo: 180 cm
- Ancho: 71 cm
- Altura: 84 cm

(SOLICITAR FICHA TÉCNICA)





## BANCO MARGARITA

- Banco estilizado y muy robusto fabricado en acero con refuerzo central (con planchas de polímero técnico en asiento)
- Disponible en dos versiones: banco con respaldo completo, con medio respaldo
- Fabricado en acero con tratamiento especial anticorrosión, recubrimiento en polvo de resina de poliéster y planchas de polímero técnico en asiento
- Muy robusto (5 mm de espesor) con zona de asiento reforzada
- Colores estándar: Gris Oxirón y & Efecto Corten. Disponible en otros colores bajo pedido (requerido pedido mínimo).
- Apto para uso en interior y exterior
- Puede ser fijado al suelo mediante 4 tornillos M8 de expansión (incluidos)

**(SOLICITAR FICHA TÉCNICA)**



# Banco MARGARITA



## VERSIONES

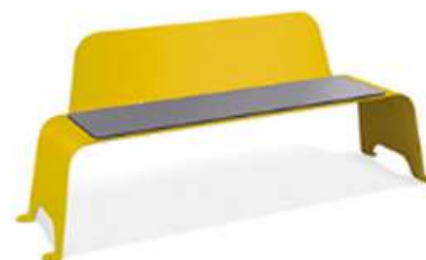
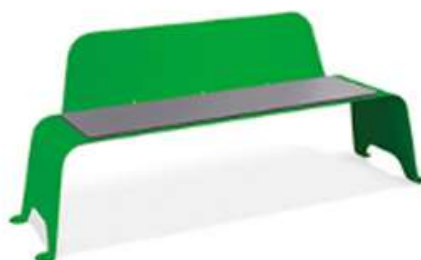


**BANCO RESPALDO ENTERO**



**BANCO MEDIO RESPALDO**

## COLORES PERSONALIZADOS (PEDIDO MINIMO)



# ACCESORIOS URBANOS



## JARDINERA DALIA

Jardinera cilíndrica, disponible en diferentes diámetros y alturas

- Cuatro capacidades:

Diámetro 580mm: altura 620mm (160L)

Diámetro 580mm: altura 910mm (240L)

Diámetro 900mm: altura 620mm (400L)

Diámetro 900mm: altura 910mm (570L)

- Dos opciones de acabado: Efecto Corten o Gris Oxirón

- Incorpora patas ajustables articuladas y regulables en altura

- Incorpora orificios de drenaje en la base

- Fabricada en acero galvanizado de 1,5, 2 y 3 mm de espesor, y recubrimiento en polvo de resina de poliéster termoendurecible

- Válida para interior y exterior bajo condiciones climatológicas normales

**(SOLICITAR FICHA TÉCNICA)**



# Jardinera DALIA

## CAPACIDADES



570L



400L



240L



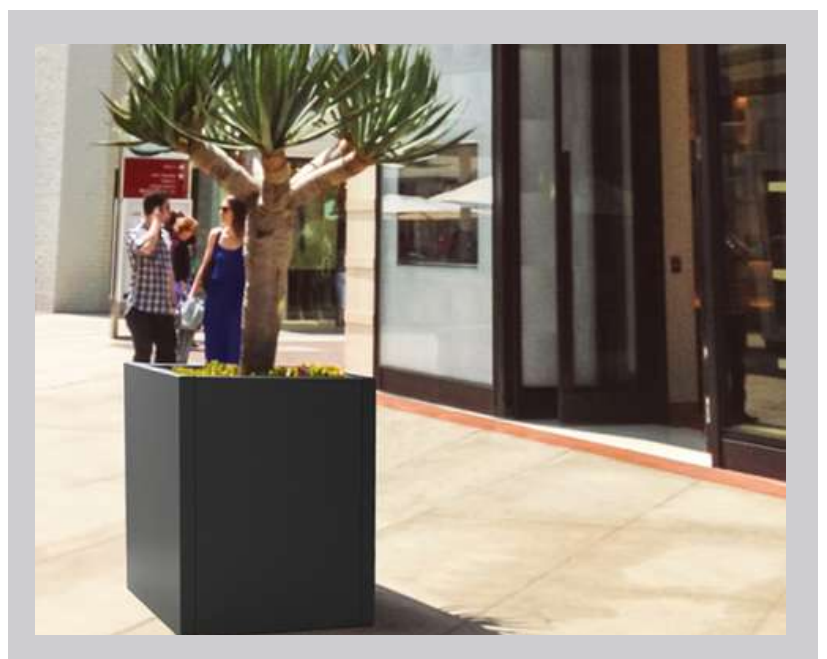
160L



## JARDINERA LIRIO

- Gama de jardineras metálicas
- Disponibles cuatro versiones de diferentes capacidades: cuadrada pequeña de 60 litros, cuadrada grande de 240 litros, rectangular pequeña de 100 litros y rectangular grande de 200 litros
- Cuerpo exterior fabricado en acero galvanizado de 1'5 y 2 mm de espesor
- Acabado mediante recubrimiento en polvo de resina de poliéster termoendurecible
- Patas ajustables articuladas y regulables en altura
- Fijable al suelo mediante pernos de expansión M8 (incluidos)
- Cubeta interior, disponible como accesorio, fabricado en acero de 2 mm y acabado en Imprimación anticorrosiva rica en zinc
- Cubeta con agujeros en esquinas para la elevación y con agujeros de desagüe en el fondo
- Válida para interior y exterior bajo condiciones climatológicas normales

**(SOLICITAR FICHA TÉCNICA)**



# Jardinera LIRIO



JARDINERA CUADRADA PEQUEÑA 60L



JARDINERA CUADRADA GRANDE 240L



JARDINERA RECTANGULAR PEQUEÑA 100L



JARDINERA RECTANGULAR GRANDE 200L

## ACCESORIOS Y DETALLES



CUBETA INTERIOR



JARDINERA CON CUBETA



PATA REGULABLE

## EJEMPLO DE CONFIGURACIÓN

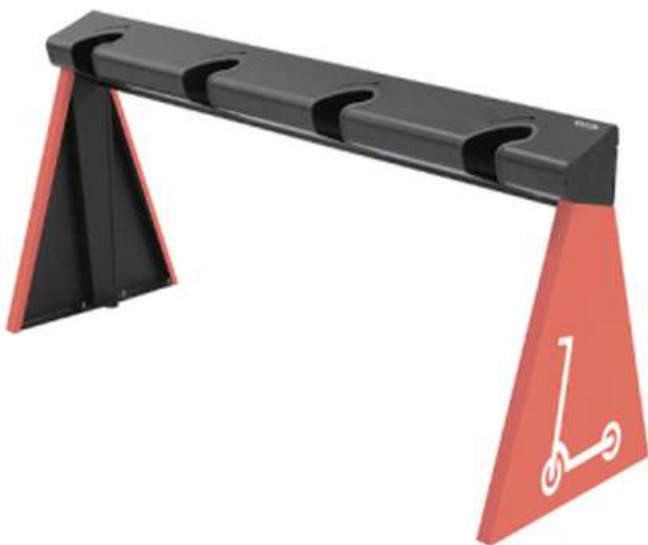


2 CUADRADAS PEQUEÑAS  
+ 1 RECTANGULAR GRANDE

## APARCAPATINETES IBIZA

- Aparcapatinetes adaptado para alojar patinetes eléctricos de grandes dimensiones (alquiler)
- Alojamiento para 4 patinetes
- Válido para patinetes con ancho máximo del mástil de 75 mm y con diferentes formatos de mástil, tanto cilíndricos como ovales
- Sistema de alojamiento/sujeción del patinete mediante giro del manillar en el rack
- Modular: pueden instalarse uno al lado del otro en línea (tantos como se deseen), formando grandes zonas de aparcamiento
- Las posiciones de alojamiento incorporan gomas de protección en todo su perímetro, para evitar daños por rozamiento en el mástil del patinete
- Accesorio: Placa personalizable con código QR
- Fabricada en acero galvanizado de 1´5 mm, 2 mm y 3 mm de espesor
- Acabado mediante recubrimiento en polvo de resina de poliéster termoendurecible
- Muy estable, lo que permite hacer uso del aparcapatinetes sin anclar al suelo. (Incorpora patas de goma)

**(SOLICITAR FICHA TÉCNICA)**



## Aparcapatinetes IBIZA



**MODULAR**



CAPACIDAD 8 PATINETES

**PERSONALIZABLE**



LATERALES PERSONALIZABLES

**ACCESORIO**



PLACA PERSONALIZABLE  
CON QR

**DETALLES**



SUJECIÓN MEDIANTE GIRO  
DEL MANILLAR



ANCLAJE

## APARCAPATINETES MALLORCA

- Aparcapatinetes múltiple (5 racks)
- Válido para patinetes eléctricos y manuales
- Sistema seguridad: incorpora sistema de cierre que permite usar tanto candado como cadena, espiral o pitón (no incluidos, aportados por el usuario)
- Modular: pueden instalarse uno al lado del otro en línea, formando grandes zonas de aparcamiento
- Los racks de alojamiento incorporan gomas de protección, para evitar daños por rozamiento en el clamp del patinete
- Válido para patinetes con ancho máximo del clamp de 60 mm y 70 mm de profundo
- Fabricada en acero galvanizado de 2 mm y 5 mm de espesor
- Acabado mediante recubrimiento en polvo de resina de poliéster termoendurecible
- Anclaje al suelo mediante 4 pernos de expansión M8 (Incluidos)
- Fiabilidad garantizada: este producto ha superado satisfactoriamente tests de funcionalidad y resistencia bajo condiciones de uso reales

**(SOLICITAR FICHA TÉCNICA)**





## Aparcapatinetes MALLORCA



MODULAR  
CAPACIDAD 30 PATINETES



SISTEMA DE SEGURIDAD



## APARCABICICLETAS MENORCA

- Aparcabicicletas individual con acceso por ambos lados
- Fabricado en acero de 5 mm de espesor y acabado mediante recubrimiento en polvo de resina de poliéster termoendurecible
- Diseñado para anclar las ruedas de las bicis con una cadena o similar
- Fijable al suelo mediante pernos de expansión M8 (incluidos)
- Disponible versión fabricada en acero Inoxidable
- Fiabilidad garantizada: este producto ha superado satisfactoriamente tests de funcionalidad y resistencia bajo condiciones de uso reales

**(SOLICITAR FICHA TÉCNICA)**



## Aparcabicicletas MENORCA

DETALLE



DETALLE ANCLAJE



## APARCABICICLETAS TENERIFE

- Aparcabicicletas individual con acceso por ambos lados
- Fabricado en acero de 5 mm de espesor y acabado mediante recubrimiento en polvo de resina de poliéster termoendurecible
- Diseñado para anclar las ruedas de las bicis con una cadena o similar
- Fijable al suelo mediante pernos de expansión M8 (incluidos)
- Disponible versión fabricada en acero Inoxidable

(SOLICITAR FICHA TÉCNICA)



CAPACIDAD 5 BICICLETAS



## Aparcabicicletas TENERIFE

APILABLE



MODULAR



APILADOS



ZONA DE ANCLAJE DE CADENA



CAPACIDAD 10 BICIS



## APARCABICICLETAS CANARIAS

- Aparcabicicletas alto para anclar una bicicleta desde el cuadro
- Fabricada en tubo de acero laminado en frío y galvanizado por inmersión en caliente de diámetro 50 mm y 1,5 mm de espesor
- Disponibles dos versiones una anclable y una empotrable en el suelo
- La versión anclable es fijable al suelo mediante 4 pernos de expansión M8 (incluidos)
- La versión empotrable debe ser fijada con una base de cemento
- Ambas versiones tienen un embellecedor de acero inoxidable que esconde los pernos de anclaje o la zona de cemento
- Fiabilidad garantizada: este producto ha superado satisfactoriamente tests de funcionalidad y resistencia bajo condiciones de uso reales

**(SOLICITAR FICHA TÉCNICA)**



## Aparcabicicletas CANARIAS

ANCLABLE



EMPOTRABLE



EJEMPLO DE DISPOSICION



4 EN PARALELO

DETALLES



## VALLA CUBRECONTENEDOR

- Cerramiento modular Cubrecontenedores (con o sin puerta.Opcional)
- Se puede configurar en múltiples posiciones
  - a) Ángulos rectos: 90° o 180°
  - b) Ángulos variables: desde 0° hasta 135°
- Disponible en dos alturas:
  - a) 1200mm (1255mm)
  - b) 1800mm (1845mm)
- Disponible puerta (opcional) que incorpora rueda con freno para facilitar su manejo
- La puerta permite cerrar y bloquear el recinto mediante candado (candado no incluido)
- Fabricado en acero galvanizado de 1'5 y 10 mm y tubo de acero de 60 x 60 x 2 mm
- Acabado mediante recubrimiento en polvo de resina de poliéster termoendurecible
- Se puede fijar al suelo con 4 tornillos expansibles M8 (incluidos).
- Fiabilidad garantizada: este producto ha superado satisfactoriamente las pruebas de funcionalidad y resistencia en condiciones ambientales y de uso reales

**(SOLICITAR FICHA TÉCNICA)**



## Valla CUBRECONTENEDOR

### DETALLES ANGULOS



ANGULOS RECTOS 90° A  
180°



ANGULOS VARIABLES  
DESDE 0° HASTA 135°



ANCLAJE  
ROBUSTO



SEPARACION  
ANTIEFECTO VELA



CIERRE PARA  
CANDADO

### EJEMPLOS DE CONFIGURACIÓN



PANEL ALTURA  
1200 MM



PANEL ALTURA  
1800 MM



PUERTA



## VALLAS

- Valla modular. Puede ser instalada individualmente o combinando varias vallas
- Disponible en dos longitudes: 800mm y 1550mm
- Disponible en tres versiones: Barras horizontales, Barras en cruz y Panel Deployé
- Disponible con dos sistemas de fijación: anclable y empotrable
- Fabricada en acero galvanizado de 3 mm de espesor
- Interior (barras horizontales, cruzadas y deployé) fabricados en acero galvanizado de 1,5mm de espesor
- Acabado mediante recubrimiento en polvo de resina de poliéster termoendurecible
- Fijable al suelo mediante pernos de expansión M8 (incluidos)
- Válida para instalarse en el exterior bajo condiciones climatológicas normales

**(SOLICITAR FICHA TÉCNICA)**





## Vallas

### TAMAÑOS DE VALLA



800mm



1550mm



DETALLE VALLA  
ANCLABLE



DETALLE VALLA  
EMPOTRABLE



BARRA HORIZONTAL  
COLOR MIXTO  
OXIRON GRIS ALUMINIO



BARRA EN CRUZ  
COLOR MIXTO  
OXIRON - GRIS ALUMINIO



PANEL DEPLOYE  
COLOR MIXTO  
OXIRON - GRIS ALUMINIO



BARRAS HORIZONTALES  
COLOR OXIRON



BARRAS EN CRUZ  
COLOR OXIRON



PANEL DEPLOYE  
COLOR OXIRON

## PILONAS

- Pilonas disponibles en dos versiones, rectangular y circular
- Con embellecedor superior de acero inoxidable
- Fabricadas en tubo de acero laminado en frío y galvanizado por inmersión en caliente de 1,5 mm de espesor
- Acabado mediante recubrimiento en polvo de resina de poliéster termoendurecible
- Disponibles dos sistemas de fijación: anclable y empotrable
- Las versiones anclables son fijables al suelo mediante 3-4 pernos de expansión M8 (incluidos) según versión
- Las versiones empotrables deben ser fijadas con una base de cemento (no incluida)
- Embellecedor superior de acero inoxidable personalizable mediante impresión (opcional)
- Válida para instalarse en el exterior bajo condiciones climatológicas normales

**(SOLICITAR FICHA TÉCNICA)**



## PILONAS

### EJEMPLOS DE PERSONALIZACIÓN



PERSONALIZACIÓN  
RECTANGULAR



PERSONALIZACIÓN  
CIRCULAR

### SISTEMA DE FIJACIÓN



RECTANGULAR  
ANCLABLE



CIRCULAR  
ANCLABLE



RECTANGULAR  
EMPOTRABLE



CIRCULAR  
EMPOTRABLE

## TOTEMS

- Totem para señalización de espacios públicos o colectivos
- Fabricada en acero galvanizado de 1,5, 2 y 3 mm de espesor
- Amplia zona expositiva a ambas caras del totem
- Posibilidad de incorporar personalizaciones mediante vinilos en parte parcial o completa de una o dos caras (no incluidas)
- Fijable al suelo mediante pernos de expansión M8 (incluidos)
- Fiabilidad garantizada: este producto ha superado satisfactoriamente tests de funcionalidad y resistencia bajo condiciones de uso reales
- Válida para interior y exterior bajo condiciones climatológicas normales

**(SOLICITAR FICHA TÉCNICA)**



## TOTEMS



TOTEM CON PERSONALIZACIÓN INTEGRAL



TOTEM CON PERSONALIZACIÓN SUPERIOR





## HORMIGÓN

